

EXPOSITION

LE BAPHOMET  
BERTRAND  
LAMARCHE

16 SEPT –  
17 DEC 2017

FR

LA  
MARE  
CHALERIE

CENTRE D'ART  
CONTEMPORAIN

LE BAPHOMET  
BERTRAND  
LAMARCHE

16 SEPT —  
17 DEC 2017



Bertrand Lamarche,  
*vue d'atelier, 2017*

ENSA-V

# L'EXPOSITION

*Du 16 Septembre au 17 décembre, La Maréchalerie est heureuse de présenter une nouvelle exposition de Bertrand Lamarche pensée en dialogue avec la figure du Baphomet.*

Depuis ses débuts, le travail de Bertrand Lamarche est traversé par un ensemble d'événements et de figures récurrentes, comme la grande berce du Caucase, la skyline nancéenne, Kate Bush ou la météorologie qui s'incarnent dans un ensemble d'œuvres qui peuvent s'envisager comme des micro scénario.

Idolâtre et androgyne, Le Baphomet est une figure occulte remise en lumière par le roman éponyme de Pierre Klossowski en 1965. Figure de fascination ou d'effroi, le Baphomet se caractérise par sa transformation continue et par son rapport indéterminé à la sagesse, à la morale et à ses propres origines. Déjà convoqué dans certains projets plus anciens de Bertrand Lamarche telles que l'installation *La Réplique* ou la vidéo *Les Souffles*, "le prince des modifications" prend ici corps dans un sujet en lévitation, autour duquel s'articulent des œuvres renvoyant à un principe de transformation.

L'exposition présente un ensemble de sculptures, installations et vidéos animées au sens étymologique du terme. Par l'utilisation de procédés mécaniques et techniques, et par la manifestation de formes automates ou organiques, elles convoquent un bestiaire pouvant faire écho aux classiques du genre fantastique, et à la littérature de science fiction.

Né en 1966, Bertrand Lamarche est diplômé de la Villa Arson. Par la modélisation, l'artiste produit un ensemble d'œuvres abordant le réel par ellipses et par des logiques de trucages et d'effets, qui peuvent autant renvoyer à un imaginaire fantastique qu'au champ scientifique. Nommé au prix Marcel Duchamp en 2012, son travail a été montré dans de nombreuses institutions en France et à l'étranger. Il est représenté par la galerie Jérôme Poggi à Paris.

Créée en 2004, La Maréchalerie est le centre d'art contemporain de l'École Nationale Supérieure d'Architecture de Versailles. Dirigée par Valérie Knochel Abécassis, le centre d'art organise des expositions essentiellement monographiques, qui sont pensées in situ et privilégient les productions inédites. Chaque exposition donne lieu à une publication. Depuis sa création le centre d'art à invité de nombreux artistes internationaux de différentes générations dont Michel Blazy, Humberto et Fernando Campana, Jennifer Caubet, Dector & Dupuy, Vincent Ganivet, Jakob Gautel, Tadashi Kawamata, Jan Kopp, Art Orienté Objet, Vincent Mauger, Lucy et Jorge Orta, Laurent Pariente, Felice Varini, Les Frères Chapuisat, Alain Declercq, Marc Johnson, Yves Buraud, Jeanne Susplugas, Berdaguer et Pejus...

## VERNISSAGE

Jeudi 5 octobre à partir de 18h  
en présence de l'artiste. Entrée libre  
Navette gratuite au départ de la place  
du Châtelet, Paris à 18h30  
informations et réservations :  
lamarechalerie@versailles.archi.fr

## INFORMATIONS

La Maréchalerie  
Centre d'art contemporain  
ENSA V  
5, avenue de Sceaux  
F 78 000 Versailles

## CONTACT PRESSE

Simon Poulain  
tél.: 01 39 07 41 12  
mob.: 06 81 54 57 76  
simon.poulain@versailles.archi.fr

## JOURNÉES DU PATRIMOINE

16 et 17 septembre 2017  
ouverture de 14h à 19h

## RANDOTRAM

Samedi 30 septembre 2017  
Renseignements et réservation :  
taxitram@tram-idf.com

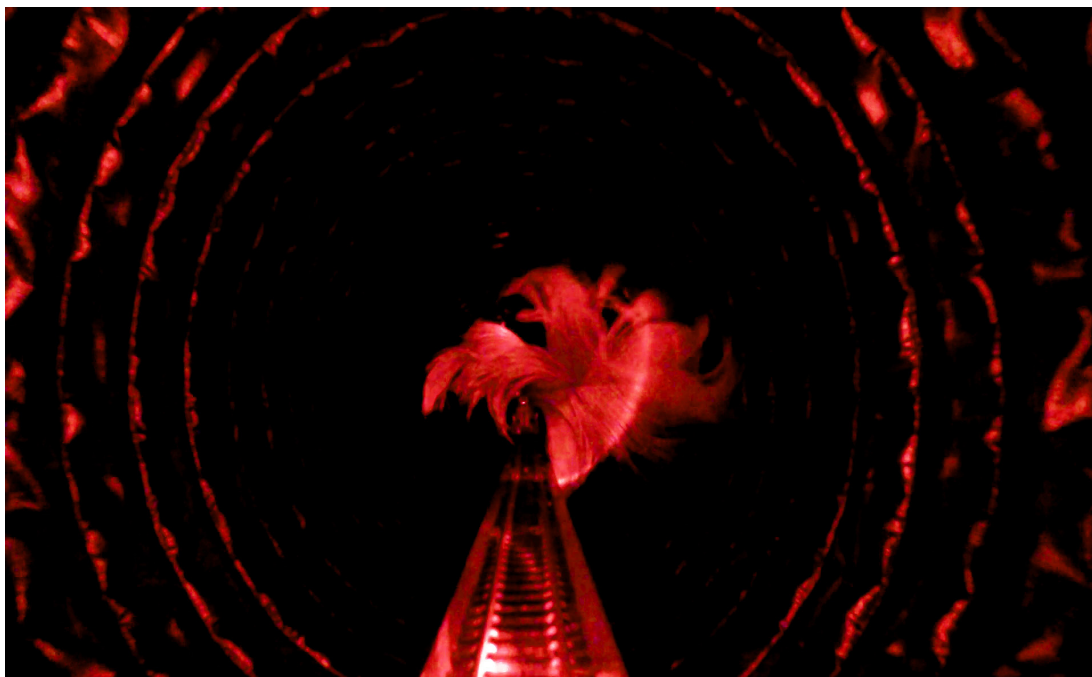
## NUIT DE LA CRÉATION

Samedi 7 octobre 2017  
ouverture de 14h à 1h

CENTRE D'ART  
CONTEMPORAIN

LA  
MARE  
CHALERIE

# BERTRAND LAMARCHE

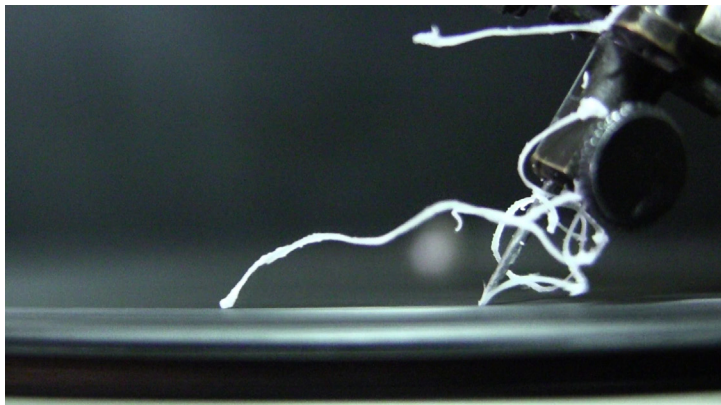


Bertrand Lamarche,  
*Poursuite*, 2017



Bertrand Lamarche,  
*vue d'atelier*, 2017

# VISUELS DISPONIBLES



*Les Souffles*, 2015  
Video HD 16:9  
9 min 45  
Edition de 4 +1 AP  
Collection FRAC PACA, Marseille  
Courtesy Galerie Jérôme Poggi, Paris



*Cyclocity*, 2012  
Video HD, 13 minutes, sound, loop  
Edition de 4 + 1 AP  
Courtesy Galerie Jérôme Poggi, Paris



*Lobby (hyper-tore)*, 2010  
Couronne tubulaire flexible, moteur  
200 x 200 x 60 cm - Edition de 3 + 1 AP  
Collection MNAM - Centre Pompidou,  
Paris. Vue de l'exposition au Palais de  
Tokyo, 2010 © André Morin  
Courtesy Galerie Jérôme Poggi, Paris

LA  
MARE  
CHALERIE

CENTRE D'ART  
CONTEMPORAIN

# BERTRAND LAMARCHE

En ayant recours à des distorsions d'échelles spatiales ou temporelles, Bertrand Lamarche construit un ensemble d'hypothèses sculpturales à la fois extatiques et conceptuelles. Son travail s'appuie sur l'amplification et sur le potentiel spéculatif de figures qu'il convoque régulièrement dans ses travaux depuis près de 20 ans : La ville de Nancy, Kate Bush, la météorologie, les ombellifères géantes, les gyrophares, les tunnels, ou les platines-vinyles.

Une grande part de son travail se caractérise par un désir de subjectivation et d'appropriation, parfois quasi démiurgique, de ces différentes portions ou figures du réel (*Le Rotor, The Model*). Par un travail de modélisation, l'artiste réinvestit ces figures, et développe un ensemble de propositions, parfois vertigineuses, dans le sens où elles procèdent de boucles (*Looping, Interview with Kate Bush*), qu'elles mettent en scènes des abîmes (*Lobby, A Hole in the screen, la Réplique, Tore*), et procède d'une perte de repères spatio-temporels (*Double Time House, Cosmodisco*) et de distorsions d'échelles (*Le terrain Ombelliférique, Vortex*).

# BIOGRAPHIE

Les oeuvres se caractérisent par une approche résolument empirique de l'atelier, et d'où le travail émerge dans son propre processus de réalisation par des phases d'expérimentation successives. Il déploie un corpus complexe et diversifié dans ses formes incluant autant des installations (*le Paratonnerre, Map*), que des photographies (*vue du Viaduc John Kennedy, Théorie de la jeune fille*), vidéos numériques (*Le Terrain Ombelliférique*), des performances (*Vortex*), des sculptures (*le Haut du lièvre, la Maison Cosmique*) ou des oeuvre sonores (*Try me*).

Ses oeuvres peuvent apparaître comme les occurrences ou jalons d'une fiction/scénario plus global, affirmant une perméabilité des oeuvres entre elle et une forme de généalogie organique. Le travail sur le site de Nancy est à ce titre significatif par ses procédés cinématographiques rudimentaires et par l'ensemble des scenarii successifs qu'il met en place comme dans *The Fog factory, Autobrouillard, Cyclocity* ou *Méthendal...*

Nominé au prix Marcel Duchamp en 2012, son travail a été montré dans de nombreuses institutions dont le Palais de Tokyo (Paris), le Centre Pompidou (Paris), la fondation Pierre Bergé -Yves Saint Laurent (FR), Thread Waxing Space (NY), the Anthology Film Archives (NY), la Biennale de Montreal (CA), le CCC de Tours, le FRAC Centre...

SITE WEB  
[www.bertrandlamarche.com](http://www.bertrandlamarche.com)  
[www.galeriepoggi.com](http://www.galeriepoggi.com)



*Vue de l'exposition au CCC,  
Tours, 2012*  
© photo Nicolas Brasseur

LA  
MARE  
CHALERIE

CENTRE D'ART  
CONTEMPORAIN

# BERTRAND LAMARCHE

Né en 1966, il est diplômé de la villa Arson. Il vit et travaille à Paris. Il est représenté par la galerie Jérôme Poggi, Paris.

## EXPOSITIONS PERSONNELLES (SÉLECTION)

2017  
La Maréchalerie, CAC, Versailles (FR)

2015  
*Poursuite*, Ecole Pierre Budin, Paris 18e (FR)  
*The Breaths*, Loop Barcelona, Galerie Poggi (ES)  
*Phonogrammes*, Galerie Jérôme Poggi, Paris (FR)

2014  
*Le Lac Noir*, Les Moulins de Paillard, Poncé-sur-Loir (FR)

2013  
*Cosmodisco*, Le cadre du voyage à Nantes (FR)

2012  
CCC, Tours (FR)  
FRAC Centre, Orléans (FR)

2011  
*Looping*, Galerie Jérôme Poggi, Paris (FR)  
*This is Nowhere*, Galerie September, Berlin (DE)

2010  
*Double Time House*, Nuit blanche, Fondation Pierre Bergé / Yves Saint-Laurent, Paris (FR)  
*Lobby (Hyper-Tore)*, Module du Palais de Tokyo, Paris (FR)

2009  
*Black Space* (avec Vincent Ganivet), espace Blank, Paris (FR)  
*Bouillons cosmiques 3* (projections/performance), Centre Pompidou, Paris (FR)

2008  
*The Funnel*, La Galerie CAC, Noisy-le-Sec (FR)  
*Daughters of Time*, September Gallery, Berlin (DE)

2006  
*The Double Twin*, CRAC Sète (FR)  
*The Plot*, Glassbox, Paris (FR)

2005  
*The Plot*, Musée des Beaux-Arts, Nancy (FR)

2004  
*The Weather House*, Le Lait Centre d'art Contemporain, Castres (FR)

2003  
*Autobrouillard*, Transpalette, Bourges (FR)

2002  
*Water Station* - commande publique du CNAP/Ministère de la culture et de la communication  
collection du Fonds National d'Art Contemporain

2001  
*Le Terrain Vague*, Galerie Le Sous-Sol, Paris (FR)  
*Vortex Lounge*, Thread Waxing Space, New York (USA)

2000  
*A hole in the screen*, Anthology Film Archives, New York (US)

1999  
*Tore*, YYZ, Artist's Outlet, Toronto (CA)

1998  
*Tubes*, CAC Bretigny, Brétigny-sur-Orge (FR)

1994  
*Nancy*, Vue du viaduc J.F.K, Galerie Le Sous-Sol, Paris (FR)



EXPOSITIONS COLLECTIVES  
(SELECTION)

2017

*Refaire Surface*, Albi (FR)  
*Dimensões Variáveis*, Maat, Lisboa (PT)  
*Hétérotopies*, MAMCS, Strasbourg (FR)  
*Suspended Spaces*, La Colonie, Paris (FR)

2016

*De leur temps #05*, IAC Villeurbanne (FR)  
*Welcome to Caveland*, Le Parvis, Tarbes (FR) / *Kunstenfestivalde-sarts*, Bruxelles (BE) / *Palazzo Francolini*, Santarcangelo di Romagna (IT), Les Amandiers, Nanterre (FR)  
*Sair do Livro*, CAPC, Coimbra (PT)  
*Swich Off*, CarpeDiem Arte e Pesquisa, Libao (PT)  
*Sous le soleil exactement*, Centre d'art Bastille, Grenoble (FR)  
*À la poursuite du temps*, Galerie du Théâtre, Privas (FR)  
*Atanor/De Mineralis*, CRAC Sète (FR)  
*Les laboratoires de l'art*, Musée des arts et Métiers, Paris (FR)

2015

*Vers une Architecture de lumière*, La Chartreuse, Villeneuve-lez-Avignon (FR)  
*Ecrits avec le vent*, La Compagnie, Marseille (FR)  
*The World is not enough*, Les Moulins de Paillard (FR)  
*Suspended Spaces*, Mains d'œuvres, Saint Ouen (FR)  
*Rolling club* - Le Plateau Lyon (FR)  
*Beyond the Sound*, Hong Kong Comix Home, (CN)  
*Eppur si Muove*, Mudam Luxembourg (LU)  
*The World's Largest Make Believe Ballroom*, Galerie Namina, Nancy (FR)  
*Ghosts in the machine*, FRAC Limousin, Limoges (FR)

2014

*Kunstfilmtage Festival*, Dusseldorf (DE)  
*Histerical Materialism*, Galerie Poggi, Paris (FR)  
*Magnus, scènes de l'imaginaire automate*, Villa Bernasconi, Geneve (CH)  
*Cheese, Please...;*, Chateau D'Oiron, Oiron (FR)  
*Architectures d'Urgence*, Pavillon Vendôme, Clichy (FR)  
*Double jeu*, FRAC Centre, Orléans (FR)  
*Utopies*, CAC Portet sur Garonne (FR)  
*Solus Locus - Panorama 16*, Le Fresnoy, Lille (FR)  
*Les Horizons, La Criée*, Rennes (FR)

2013

*Itinéraire vidéo*, Les 30 ans du FRAC Limousin, Différents lieux dans la ville, La Souterraine (FR)  
*D-Light*, Accenture Happen SPace, Paris (FR)  
*Rêves d'architecture*, Espace de L'art Concret, Mouans Sartoux (FR)  
*Model*, Capture - art contemporain Royan (FR)  
*(Dis)Playing Paper, Hours And Constellations #2 Volume As Score -DISTRICT*, Berlin (DE)  
*La Nuit Nous Verrons Clair*, La Station, Nice (FR)  
*Pense(Z) Cinema*, CAC Meymac (FR)  
*How High The Moon*, Galerie Poggi, Paris (FR)  
*La Fabrique des possibles*, Frac Paca, Marseille (FR)  
*Paint it black*, Le Plateau Frac IDF, Paris (FR)  
*La Quatrième Dimension* - Mamac, Nice (FR)  
*Turbulences II*, Villa Empain, Brussels (BE)  
*Nature Artificielle*, Festival Exit, Maison des arts de Créteil, Manège de Maubeuge, Tri Postal de Lille (FR).

2012

*Fruits de la passion*, Centre Pompidou, Paris (FR)  
*I am (also) an alien !*, fondation hoh, Milan (IT)  
*Qui a peur du cylindre de la sphere et du cone ?* - Musée d'art contemporain Rochechouart (FR)  
*Fiac* (Marcel Duchamp award) (FR)  
*C'était pas gai...*, Fondation Van Gogh, Arles (FR)  
*Contours et détours* - Chateau de Tours, prix Marcel Duchamp (FR)  
*Champs d'expériences*, CIAP Vassivière (FR)  
*Once upon a time, the screen*, Loop Art Fair, Barcelone (ES)

2011

*Au Grenier, 4 formes de mémoire*, Musée d'art contemporain Rochechouart (FR)  
*Marathon de Danse* (Performance), MAC VAL Vitry sur Seine (FR)  
*Archivisions #1* - Poétique urbaine, Centre d'art contemporain Le Parvis, Ibos et Pau (FR)  
*Chefs d'œuvres*, Les Abattoirs, Toulouse (FR)  
*itinéraire bis*, MAC/VAL, Vitry sur Seine (FR)  
*De la neige en été*, Le confort moderne Poitiers (FR)  
*Entre le cristal et la fumée*, Galerie Poggi, Paris (FR)  
*Plutôt que rien*, Maison populaire Montreuil (FR)  
*Paranoïa*, Gare saint Sauveur Lille, *Maison des Arts de Créteil*, Maubeuge (FR)

COLLECTIONS  
PUBLIQUES

FRAC du Limousin (FR)  
 Fonds national d'art contemporain, Paris (FR)  
 FRAC, Ile de France, Paris (FR)  
 FRAC PACA, Marseille (FR)  
 FRAC Corse, Corte (FR)  
 FRAC, Haute Normandie (FR)  
 FRAC, Languedoc Roussillon (FR)  
 FRAC, Centre, Orléans (FR)  
 Les Abattoirs, MAMC, Toulouse (FR)  
 CCCOD, Tours (FR)  
 Musée des Beaux arts de Nantes (FR)  
 MAC / VAL, Vitry-sur-Seine (FR)  
 Musée d'art contemporain, Rochechouart (FR)  
 Centre Pompidou Paris (FR)  
 Agnès b. collection  
 Edna collection

# LA MARÉCHALERIE

Projet artistique expérimental créé en 2004 par l'École Nationale Supérieure d'Architecture de Versailles, La Maréchalerie est un centre d'art contemporain situé sur le site patrimonial de la Petite Ecurie du Château de Versailles.

La Maréchalerie a pour ambition d'ouvrir l'établissement d'enseignement supérieur aux enjeux de la création artistique contemporaine et d'initier un dialogue entre la recherche d'un artiste et le projet de l'architecte. Le centre d'art organise des expositions essentiellement personnelles, sur la base de productions réalisées *in-situ* et publie des éditions conçues comme documents d'artistes.

S'adressant à différents publics, un programme d'actions culturelles et de médiation spécifique est mis en oeuvre. Les échanges entre artistes, architectes et théoriciens se poursuivent à l'occasion du cycle annuel de débats "Manèges" organisé par le centre d'art contemporain.

La Maréchalerie entretient une relation privilégiée avec les étudiants de l'école d'architecture et propose des workshops conduits par les artistes invités et les équipes pédagogiques de l'école. Chaque exposition permet aux jeunes architectes de participer au montage d'un projet artistique, depuis sa production jusqu'à son exposition, ainsi qu'à la médiation et l'accueil du public.

Dirigé par Valérie Knochel Abecassis, le centre d'art à invité de nombreux artistes internationaux de différentes générations dont Art Orienté Objet, Berdaguer & Pejus, Michel Blazy, Pascal Broccholichi, Humberto & Fernando Campana, Jennifer Caubet, Les Frères Chapuisat, Charlotte Charbonnel, Didier Courbet Alain Declercq, Dector & Dupuy, Vincent Ganivet, Jakob Gautel, Calire Jeanne Jezequel, Jacques Julien Marc Johnson, Jason Kaïrandros, Tadashi Kawamata, Jan Kopp, Bertrand Lamarche, Vincent Mauger, Lucy & Jorge Orta, Laurent Pariente, David Saltiel, Emmanuel Saulnier Jeanne Susplugas, Felice Varini...

## PROGRAMMATION 2016 – 2017

JEANNE SUSPLUGAS  
*At home she's a tourist:  
chapter I*  
Exposition personnelle  
20 janvier – 26 mars 2017

CHEIKH NDIAYE  
*Hippocampus*  
5 mai – 9 juillet 2017  
Vernissage le jeudi 4 mai  
à partir de 18h

BERTRAND LAMARCHE  
*Le Baphomet*  
16 Septembre – 17 Décembre 2017  
Vernissage le jeudi 5 octobre  
à partir de 18h

TACHES AVEUGLES  
PARIS / BEYROUTH  
ALLERS ET RETOURS  
Exposition collective  
Janvier – Mars 2018

## RÉSIDENCES ET CRÉATION ARTISTIQUE EN MILIEU SCOLAIRE . PEAC 2016 – 2017

KEITA MORI  
Bois D'arcy

JOHAN PARENT  
Élancourt

VALERIE PROBST  
La Celle—Saint—Cloud

CLARISSA BAUMANN  
Rocquencourt

ANNE LETROTIER  
Versailles

AURÉLIEN PORTE  
Versailles

DOMINIQUE KOCH  
Versailles



ENSA-V

LA  
MARE  
CHALERIE

CENTRE D'ART  
CONTEMPORAIN



# INFOS

## OUVERTURE

du mardi au dimanche  
La semaine de 14h à 18h  
Le week-end de 14h à 19h  
Le matin sur RDV

## ACCÈS DU PUBLIC

la semaine: 5, avenue de Sceaux  
le week-end: Place des Manèges  
(avenue du général de Gaulle)

## TRANSPORTS

en train / RER  
Gare de Versailles Château - rive  
gauche à 100 m  
(Paris RER C) à 30 min des Invalides

Gare de Versailles rive droite à 1,5 km  
(Paris Saint-Lazare - LIGNE L) 35 min

Gare de Versailles Chantiers à 1,5 km  
(Paris Saint-Lazare - LIGNE L) 35 min  
(Paris La défense - LIGNE U) 25 min

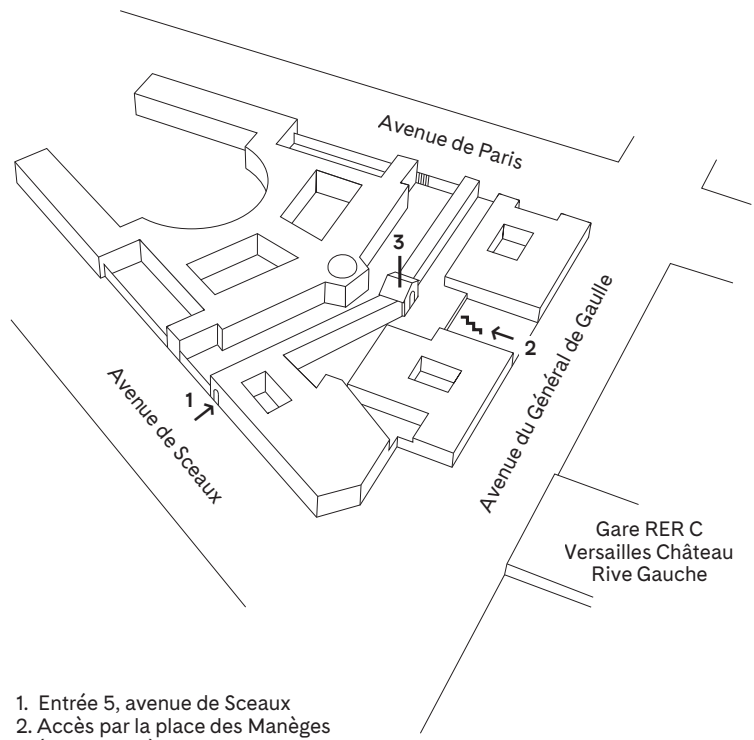
## INFORMATIONS

La Maréchalerie -  
centre d'art contemporain  
ENSA V  
5 avenue de Sceaux  
F 78000 Versailles  
lamarechalerie.versailles.archi.fr  
T 01 39 07 40 27

## CONTACTS

Valérie Knochel Abecassis  
Directrice

Sophie Peltier  
Chargée de production  
Simon Poulain  
Chargé de communication  
Lucia Zapparoli  
Chargée de la pédagogie



1. Entrée 5, avenue de Sceaux
2. Accès par la place des Manèges  
(via escalier)
3. La Maréchalerie - centre d'art contemporain

ENSA-V



énsa-v

école nationale supérieure  
d'architecture de Versailles

centre d'art contemporain

la maréchalerie

TRAM

VERSAILLES

LA  
MARE  
CHALERIE

CENTRE D'ART  
CONTEMPORAIN