

LA MARÉCHALERIE
CENTRE D'ART CONTEMPORAIN
ÉCOLE NATIONALE SUPÉRIEURE
D'ARCHITECTURE DE VERSAILLES

**NOUS
UTILISONS
MAINTENANT
LE PAYS
LUI-MÊME
COMME
SA PROPRE
CART**

YVES
BURAUD

22 JANV.
—
20 MARS 2016

« NOUS UTILISONS MAINTENANT LE PAYS LUI-MÊME COMME SA PROPRE CARTE »

—
YVES BURAUD

DATES

— Exposition du 22 janvier au 20 mars 2016.

VERNISSAGE

— Vernissage le jeudi 21 janvier à partir de 18h00.

Yves BURAUD (né en 1964) est artiste plasticien et écrivain. Se définissant en explorateur de la condition urbaine, il croise dans son travail aux formes multiples, l'actualité, l'urbanisme, la politique, la ville, et l'art. Très critique dans ses écrits comme dans ses œuvres graphiques et picturales, Yves BURAUD donne à voir la plasticité et la diversité des architectures « périphériques » standardisées et délaissées. Parfois, l'image donne à comprendre immédiatement son propos ; parfois, Yves BURAUD - au-delà du collage - intègre d'autres motifs : éléments d'architecture, détails colorés de papier peint ou de carrelage, images liées à la « culture locale », autant de références qui introduisent une dimension poétique et critique au banal. Interventionniste convaincue, Yves BURAUD affiche à partir de la fin des années 90 ses « cartes » dans l'espace public, et les fait pénétrer petit à petit l'espace de la galerie.

À La Maréchalerie, Yves BURAUD présente l'exposition « NOUS UTILISONS MAINTENANT LE PAYS LUI-MÊME COMME SA PROPRE CARTE » qui réfère au roman *Sylvie et Bruno* de Lewis Carroll (1889) où deux protagonistes se disputent l'échelle la plus pertinente pour représenter un pays sur une carte, et qui se solde par la réalisation d'une carte « à l'échelle d'un mile pour un mile ». Yves BURAUD concentre dans ce titre deux notions présentes dans son travail, la géographie et l'absurde qu'il déploie à La Maréchalerie où il met en scène, à la mesure du lieu, une série de travaux picturaux. L'artiste investit le centre d'art via un ensemble d'œuvres qui confrontent le registre de la peinture abstraite et monumentale, à celui de l'imagerie urbaine. Sur des immenses cimaises évidées et brutes, une série de « compilations graphiques » est présentée, cartes de géographie scolaires taguées « artificiellement » dialoguent avec des photographies de mobiliers urbains et d'architectures standardisées associées à des motifs colorés géométriques. Le visiteur fait face et est submergé par cette installation architecturale qui le renvoie au pied des tours qu'elle figure.

En parallèle, Yves BURAUD relie l'environnement patrimonial et historique de La Maréchalerie à son

contexte urbain contemporain, en investissant la totalité de l'immense baie vitrée du centre d'art donnant sur la ville. Recouverte d'une image visible des deux côtés, qui donne à voir les qualités graphiques de reflets sur un immeuble qui se décompose en motifs colorés. Cette œuvre fait le lien entre deux réalités, celle de la ville extérieure et celle de l'exposition.

Dans la salle annexe, Yves BURAUD choisit de présenter davantage sa pratique de l'écriture. Ses textes « Agonies sous bois », « Archipel précaire » et « Le Petit Atlas Urbain Illustré », particulièrement critiques et effleurant l'absurde, rendent compte de sa vision psycho-géographique du monde contemporain, et évoquent de manière caustique les banlieues, les conséquences de l'aménagement urbain sur ses habitants, les politiques sécuritaires... En écho, la vidéo « Rue Le Pen » narre dans un monde (presque) fictionnel, l'attribution, à la mort de l'homme politique Jean-Marie Le Pen, d'une rue à son nom. De chaque côté, les deux sculptures « Campement » et « Cosmopolis » prolongent l'installation principale de l'exposition et rendent compte du travail pictural d'Yves BURAUD dans un format en volume reflétant les paysages contemporains de la crise financière sur de grands panneaux imprimés sur métal et façonnés comme des paravents. Ce sont les morceaux d'une carte de géographie sociale arrachée à la tourmente : les restes d'un archipel précaire.

Yves BURAUD livre ainsi une critique incisive de la ville contemporaine. Ses œuvres à première vue narratives délivrent une réflexion sur les enjeux des politiques d'urbanisme des périphéries et les questions liées à la Ville, ville linéaire, verticale ou radioconcentrique qui génèrent stratifications et inégalités sociales.

ÉVÉNEMENTS

VERNISSAGE

- **Vernissage le jeudi 21 janvier à partir de 18h00.**

Entrée libre.

PERFORMANCES

- **Jeudi 21 janvier 2016 à partir de 18h00.**

Performance sonore de Nicolas Kantorowicz (Sporto Kantès).

Durée : 2h30 environ.

Salle d'exposition.

Entrée libre.

- **Jeudi 21 janvier 2016 à 19h30.**

Lecture-performance du texte « Rue Le Pen » d'Yves Buraud
par Emmanuel Curtil, comédien.

Durée : 20 minutes environ.

Salle d'exposition.

Entrée libre.

- **Samedi 19 mars 2016 à 16h00.**

Lecture-performance du texte « Ni Dieu Ni Singe » d'Yves Buraud
par Emmanuel Curtil, comédien.

Durée : 40 minutes environ.

Salle d'exposition.

Entrée libre.

TAXI TRAM

- **Samedi 19 mars 2016.**

Parcours artistique en Île-de-France.

Rencontre et visite des expositions en présence des artistes dans les
lieux du réseau TRAM : Synesthésie, La Maréchalerie, et le CNEAI

Tarif : 7€/4€ (comprend les voyages en navette et l'entrée dans les
lieux visités).

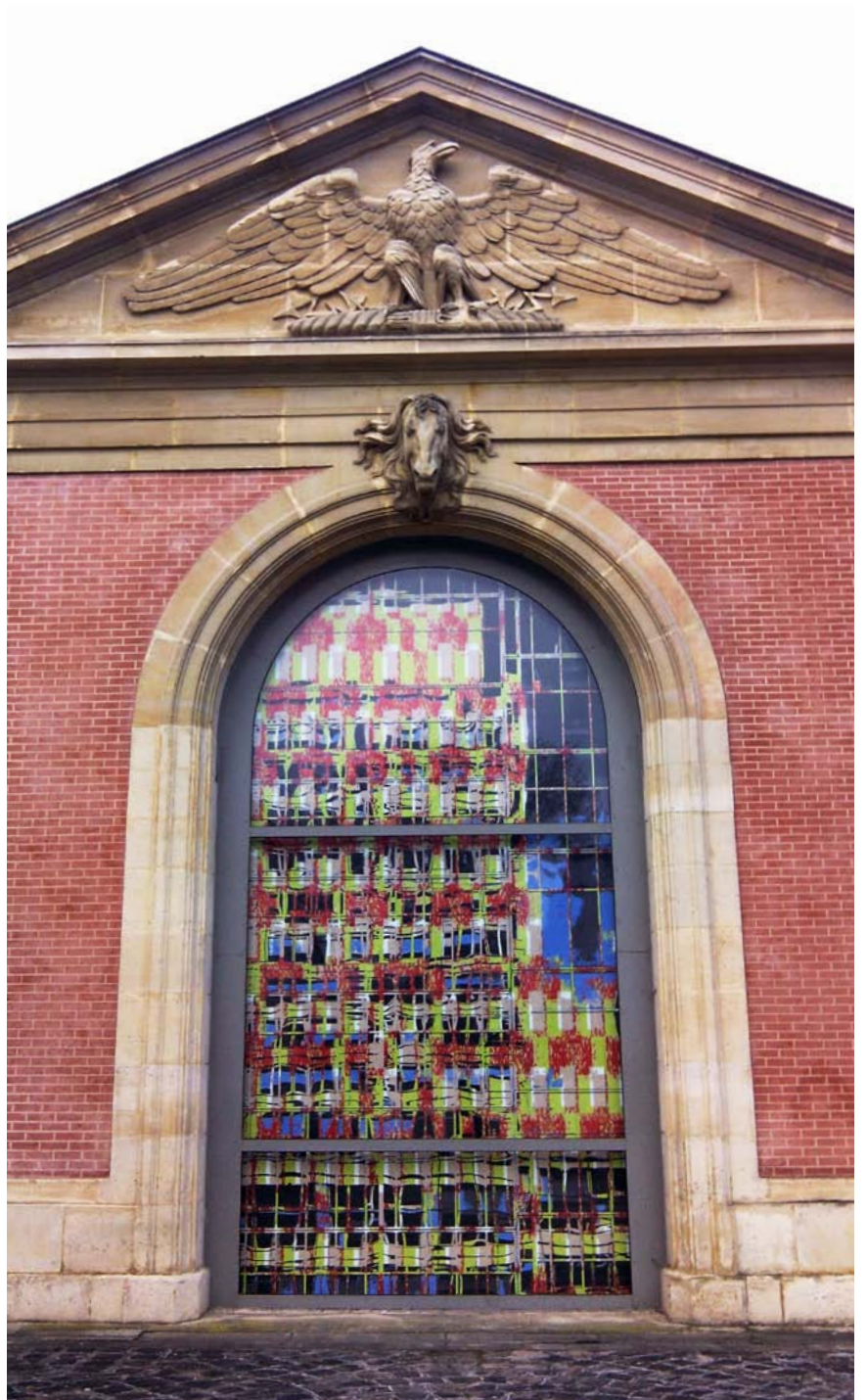
Renseignements et réservation : taxitram@tram-idf.fr

VISITES COMMENTÉES

- Visite commentée de l'exposition sur demande.

Informations et réservations : sonia.kessiti@versailles.archi.fr

ou au 01 39 07 40 58.



Grande Façade + Reflet— 2015
Impression recto verso sur bâche, 613 x 340 cm
Vue de l'installation à La Maréchalerie, Place des Manèges.
Crédit photo : La Maréchalerie



Vue de l'exposition à La Marchalerie
Crédit photo : Jean de Calan



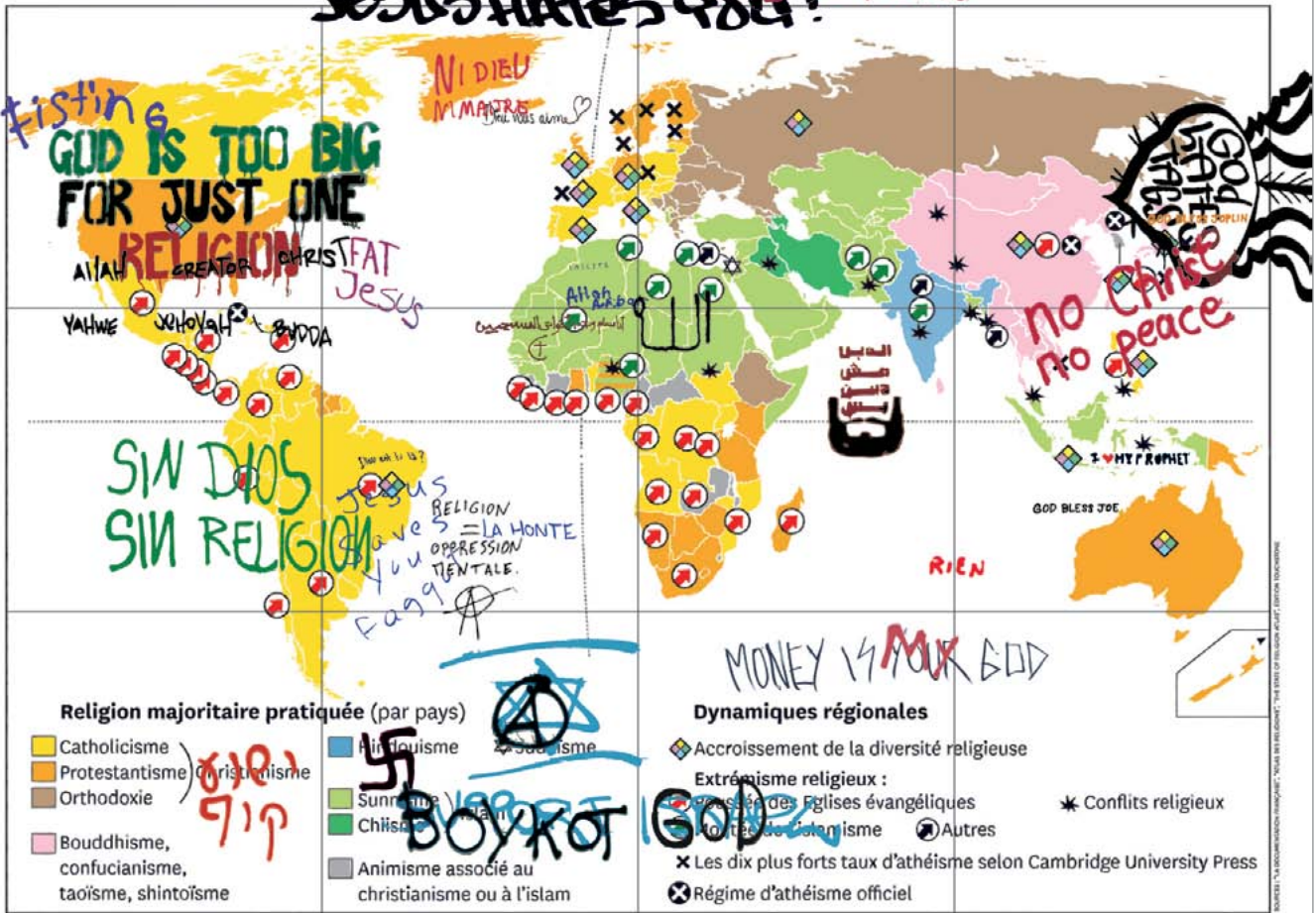
Tag psychogéographique — 2015
Impression numérique sur papier 310 g.
150 x 160 cm



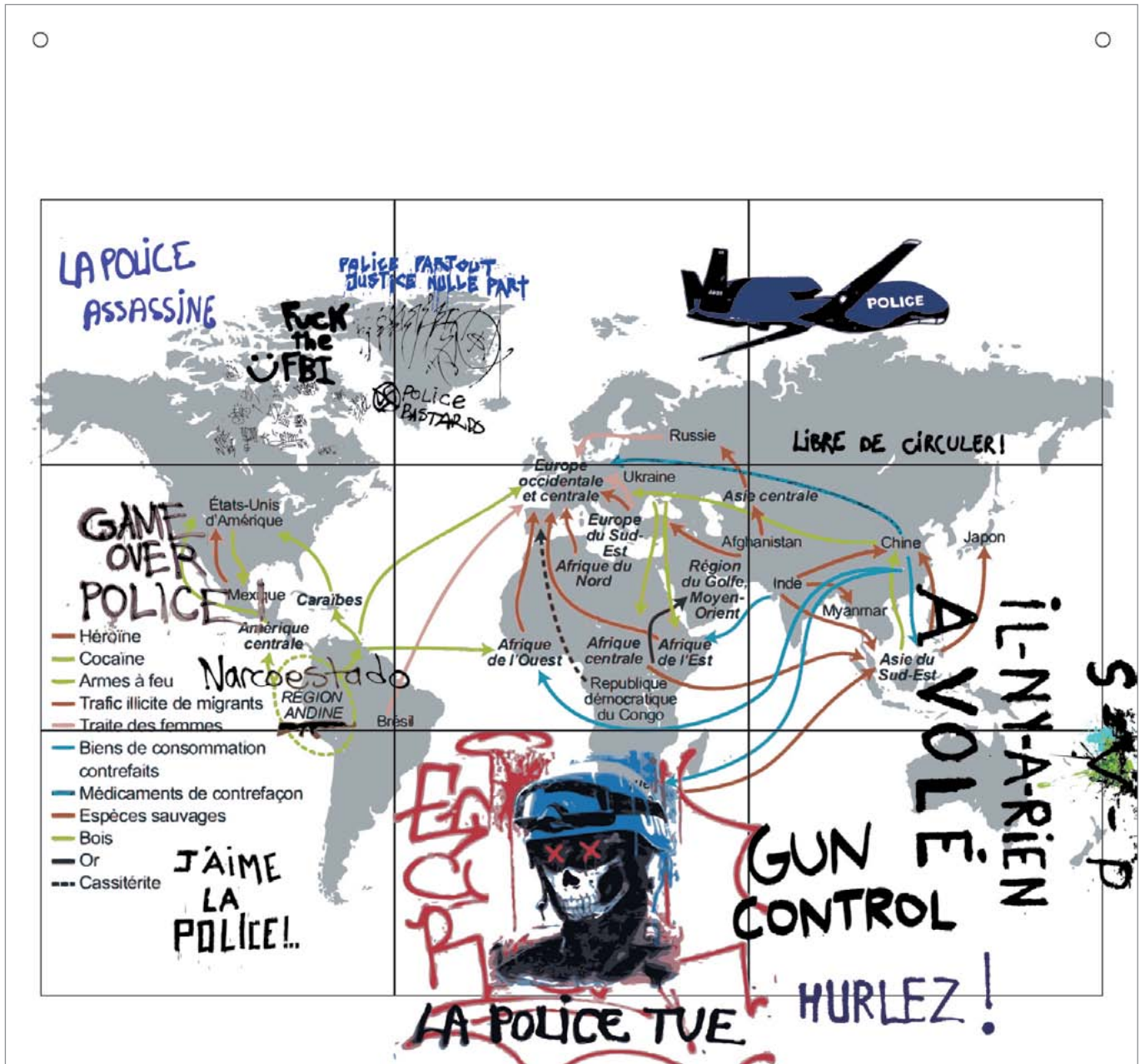
Chantennay — 2015
Impression numérique sur papier 310 g.
150 x 160 cm

Wahabok

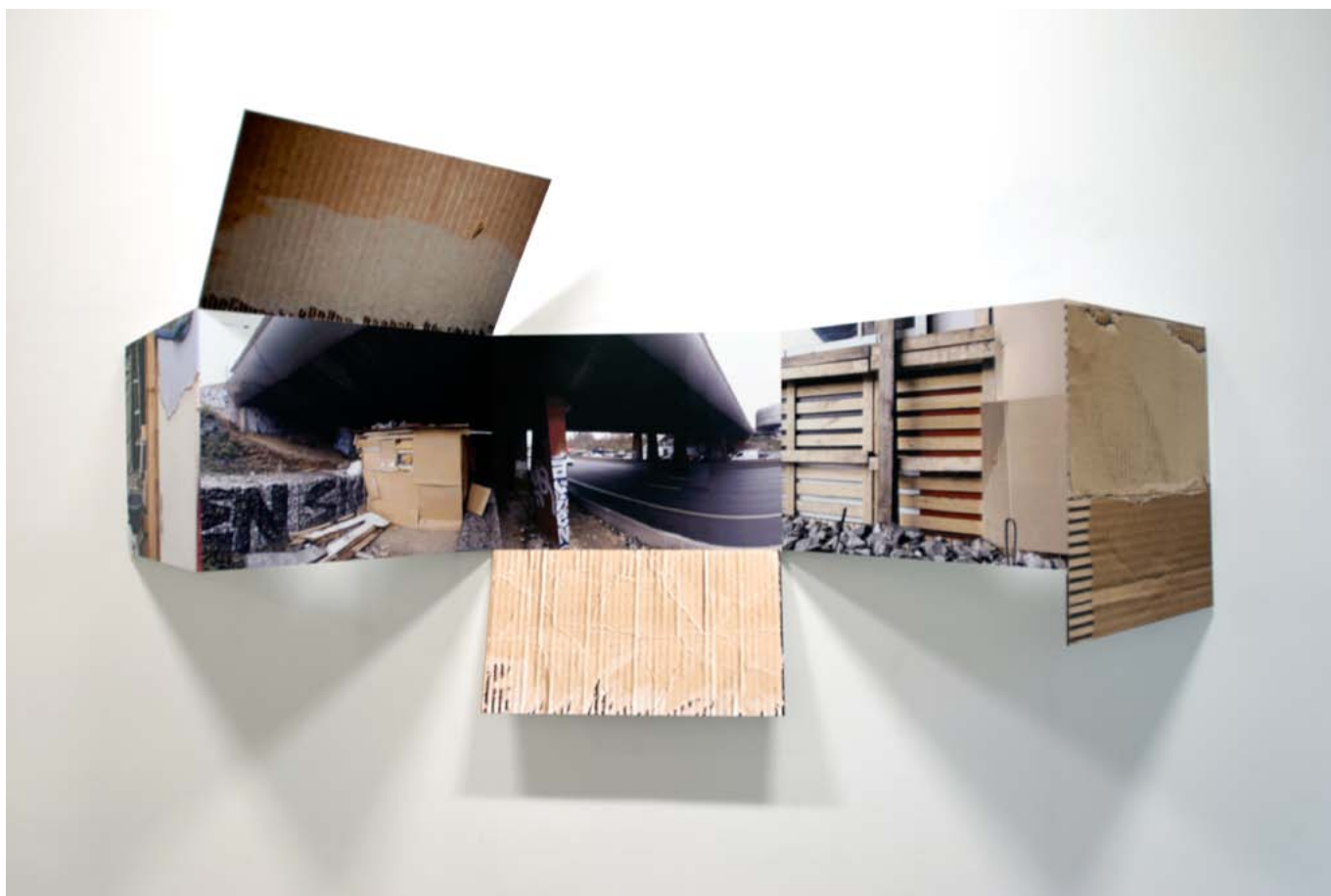
Les dynamiques religieuses dans le monde



Religions — 2015
 Impression numérique sur papier 310 g.
 150 x 160 cm



Police — 2015
 Impression numérique sur papier 310 g.
 150 x 160 cm



Campement — 2013
Encre sur métal, 88 x 163 x 28 cm.



Cosmopolis — 2013
Encre sur métal, 57 x 210 x 38 cm.



Rue Le Pen — 2015
Vidéo couleur. 18'
Texte : Yves Buraud
Interprète : Emmanuel Curtil

BIOGRAPHIE

Yves Buraud est un artiste plasticien et un écrivain né en 1964.

Il vit et travaille à Bagnolet (93).

www.yvesburaud.com

Il est représenté par la galerie VivoEquidem, Paris.

www.vivoequidem.net

EXPOSITIONS

- 2013** *Archipel Précaire*, Galerie VivoEquidem, Paris.
- 2014** Affichage au festival de Street Art : Rue des arts à Aulnay-sous-bois.
- 2011** *Monumental Urbain*, Galerie VivoEquidem, Paris.
Rencontres Images et Villes Galerie Negpos à Nîmes, avec Alain Declercq,
Monumental Urbain + Hidden.
- 2010-2009** Etude et commande d'une œuvre d'art au collège Vauban à Maubeuge (59).
- 2008-** Etude pour l'installation d'une œuvre d'art 1%, nouveau collège d'Isnauville.
2007 Les Imagiques, 8^e rencontres photographiques en Sud-Gironde, Fictions
Cartographiques.
Le Minuscule dans la ville, Le Pavillon Pantin.
- 2006** Affichage à la galerie EOF, Paris, *Leurres sournoiseries et autres stratégies*.
Autocollants et reproductibles pour la société mobile, galerie du Porte-Avion,
Marseille, Centre d'art contemporain de Lyon.
- 2005** Affichage et lecture du *Petit Atlas Urbain Illustré*, festival d'art visuel, Capture
de Royan.
- 2003** Atelier arts urbains, Forum Social Européen, Paris.
L'art pour Vingt Balles, Marseille et Ligny en Brionnais.
- 2001** Affichage Galerie du Tableau, Marseille.
Temps de Pause, Centre Culturel Condercet de Château-Chinon.
Stationnement Autorisé, C.a.d.ha.me. FRAC Lorraine, Halle verrière de
Meisenthal.
Avis de Passage, Centre D'art et de l'Estampe de Chatou, d'Albi, Parc St
Léger.
- 2000** *Vision de Ville*, Espace Culture Cité scientifique, Villeneuve d'Ascq.
Langage Gal P-Dorfmann, services culturels, Mairie de Paris.
- 1999** Affichage dans la rue à Paris.
Nous nous sommes tant aimés, ENSBA Paris.
Interventions urbaines (affichages) aux Frigos et dans Paris avec la revue 9/9.
Attention Travaux, la Compagnie, Marseille.
Chemin de Randonnée Urbaine CRU du chômage, avec Ne Pas Plier, Ivry.
- 1998** *Un Site Idéal*, la Compagnie, Marseille.
- 1997** Etude d'un aménagement urbain (kiosque), avec la DRAC Région Centre.
- 1996-** *Entrez les artistes*, Y. Buraud B. Calet, avec le FRAC Région Centre.
1995 Etude de l'aménagement d'un rond-point, Municipalité de Saint-Jean de la
Ruelle.

LIVRES

2013 *Archipel Précaire* aux éd. VivoEquidem.

2008 *Agonie-Sous-Bois* aux éd. Al Dante.

2005 *Le Petit Atlas Urbain Illustré* aux éd. Al Dante & Ligne Manifeste.

INFORMATIONS PRATIQUES

La Maréchalerie – centre d'art contemporain

école nationale supérieure d'architecture de Versailles

5, avenue de Sceaux – 78000 Versailles

T. 01 39 07 40 27

lamarechalerie@versailles.archi.fr

[http:// lamarechalerie.versailles.archi.fr](http://lamarechalerie.versailles.archi.fr)

OUVERTURE

— **Ouvert du mardi au dimanche, de 14h00 à 18h00** et le matin sur RDV.

Entrée libre.

— Fermé les lundis et les jours fériés.

ACCÈS

— **Avenue du Général de Gaulle, entrée par la Place des Manèges, face à la Gare Versailles Rive-Gauche**

Avenue de Sceaux, entrée par l'école nationale supérieure d'architecture de Versailles (sauf samedi et dimanche)

— EN TRAIN

depuis Paris, en RER C : Gare Versailles Rive-Gauche

depuis Paris Montparnasse : Gare Versailles Chantiers (puis 10 min à pied)

depuis Paris Saint-Lazare : Gare Versailles Rive-Droite (puis 20 min à pied)

— EN VOITURE

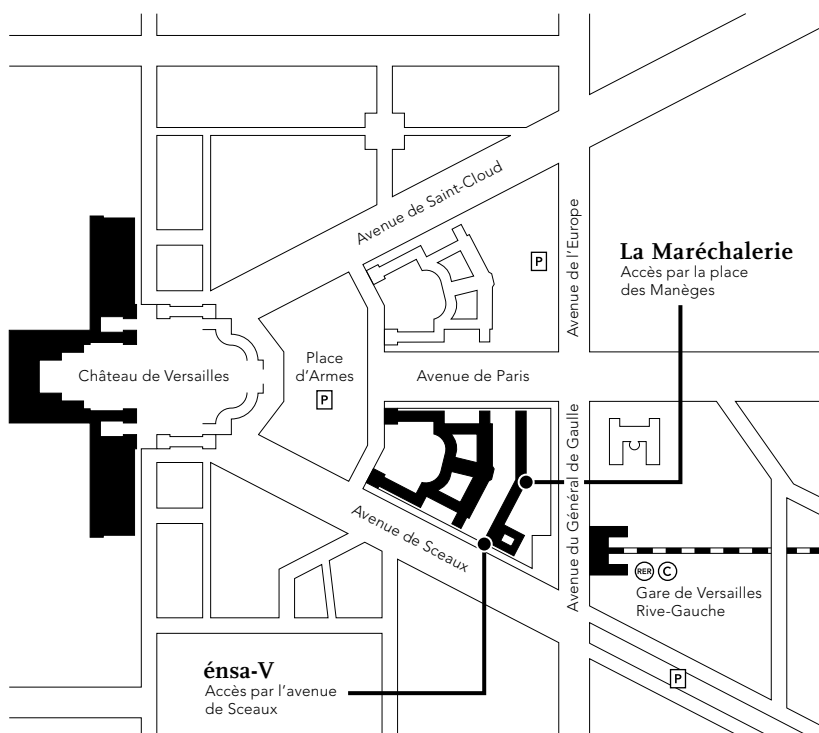
Autoroutes A13 ou A86, sortie *Versailles Château*.

Parking sur la place d'Armes ou l'avenue de Sceaux.

— EN BUS

RATP : Autobus 171 en provenance du Pont-de-Sèvres

PHÉBUS : Autobus A, BAK, D, E, F, H, K, L, P, X, Z, station Gare de Versailles Rive-Gauche



CONTACT

—

Bérangère MARIZIEN

Chargée de la communication

T. 01 39 07 41 12

berangere.marizien@versailles.archi.fr

—

Sonia KESSITI

Chargée des publics

T. 01 39 07 40 58

sonia.kessiti@versailles.archi.fr