

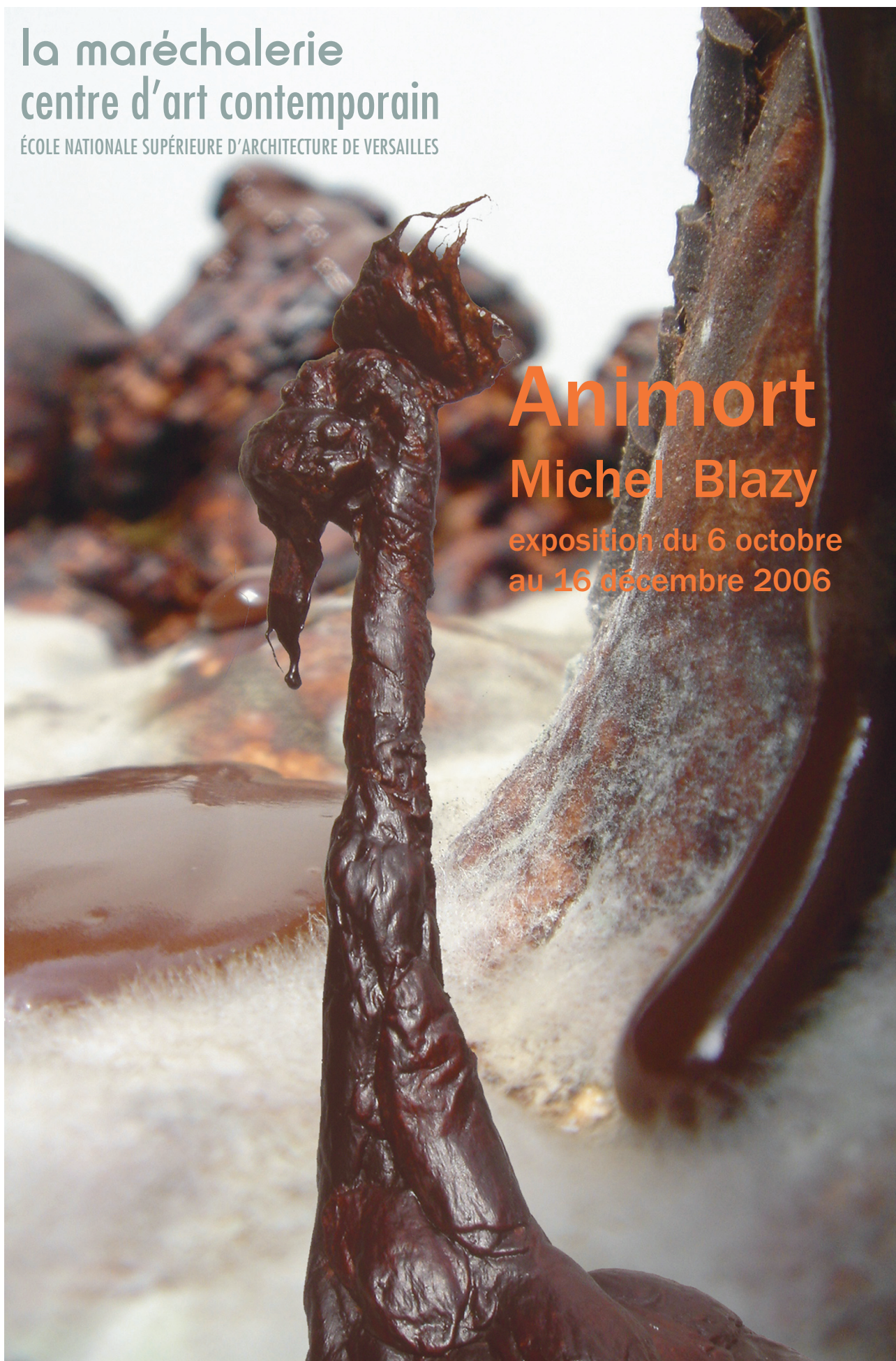
la maréchalerie  
centre d'art contemporain

ÉCOLE NATIONALE SUPÉRIEURE D'ARCHITECTURE DE VERSAILLES

# Animort

Michel Blazy

exposition du 6 octobre  
au 16 décembre 2006



Qu'il s'agisse d'un mur enduit de purée de carottes, de bouquets de spaghettis, d'écorces d'oranges empilées ou encore de chiens couverts de mousse à raser, les œuvres de Michel Blazy relèvent d'une curieuse contradiction. Ces sculptures associent effectivement la notion d'éphémère – œuvres en constante évolution physique – à l'objet final résultant de cette petite fabrique composée d'éléments du quotidien. Cette dualité semble toujours prégnante dans l'objet final, résultat de processus divers et variés expérimentés par l'artiste sur les matériaux organiques consommables. Noyaux, liquide vaisselle, bonbons Kréma sont ainsi soumis à de multiples transformations, qui se développent sur une surface, et Michel Blazy nous conforte ainsi dans l'idée que toutes ces choses sont bel et bien vivantes, à l'instar des animaux et végétaux qu'il scrute minutieusement avec ses photographies et ses vidéos.

Si Michel Blazy expérimente à la fois la forme et la temporalité des matériaux qu'il met en scène, c'est avant tout pour soumettre la matière première de ses sculptures à des mutations minutieuses, afin de produire « un basculement dans une dimension autre, dans un ailleurs... ». Lorsqu'il rencontre une œuvre de Michel Blazy, l'observateur appréhende le dualisme des éléments, entre confrontation et cohabitation. Il rencontre à la fois le vivant et le dépérissement jusqu'à la mort, la beauté et la laideur, la fascination et la répulsion, le naturel et l'artificiel, le tout poétiquement énoncé dans cette relation

entre la matière et la forme, soumis à l'influence de la transformation naturelle.

À La Maréchalerie, Michel Blazy compose un paysage de sculptures, poules en crème chocolatée : *Animort*. Dans un décor de flocons de colle, ces « Chocopoules » apparaissent comme momifiées, pétrifiées dans des attitudes diverses, et assujetties au processus du temps. Le centre d'art, logé dans l'ancienne maréchalerie des petites écuries du Roy représentée par ses caractéristiques architecturales particulières, semble alors ressaisi par l'évocation d'une affectation animalière, en adéquation avec d'une part les composants originels, notamment la charpente, et d'autre part les nouveaux réaménagements de l'espace d'art contemporain.

Produite pour l'exposition, cette installation incarne la pluralité et les différentes facettes de l'œuvre de Michel Blazy, alliant une activité du micro-vivant quasi imperceptible à un décor/environnement/espace à la limite de l'extravagance.

À l'occasion de Versailles Off, manifestation organisée par le Château de Versailles, l'intervention de Michel Blazy se poursuit, dans la « galerie des Moulages », avec une production de sculptures éphémères, boudins de mousse fabriqués durant l'événement qui se déploient depuis leurs bacs, origine de la formation, jusqu'à envahir le lieu, dans un système de fin et de régénération constantes, parmi les sculptures en plâtre entreposées par le département des Antiquités grecques, étrusques et romaines du musée du Louvre.



*La Vie des choses*, serpillière / coton / lentilles / gingembre / pommes de terre / haricots blancs / navets / radis / chou / graines pour oiseaux exotiques / poix chiches / betteraves / oignons / eau.



*La Vie des choses* (détail), pommes de terre.



*La Vie des choses* (détail), gingembre.



*Sculpture, restes d'oranges pressées.*



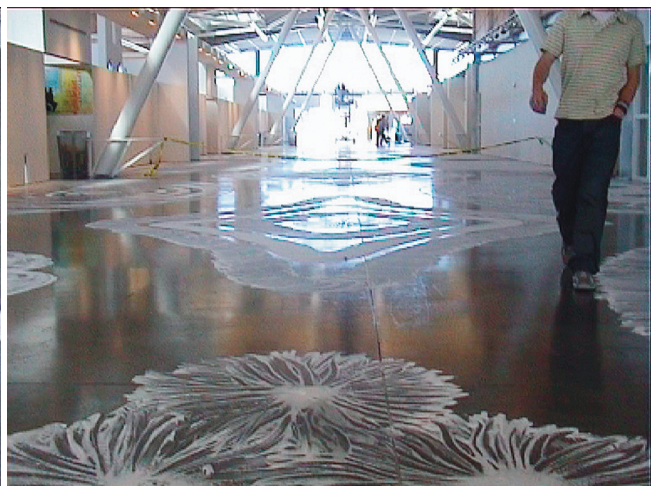
*Nature molle, tomate / concombre / colle à papier peint / agar-agar / eau.*



*The Missing Garden, craie / eau.*



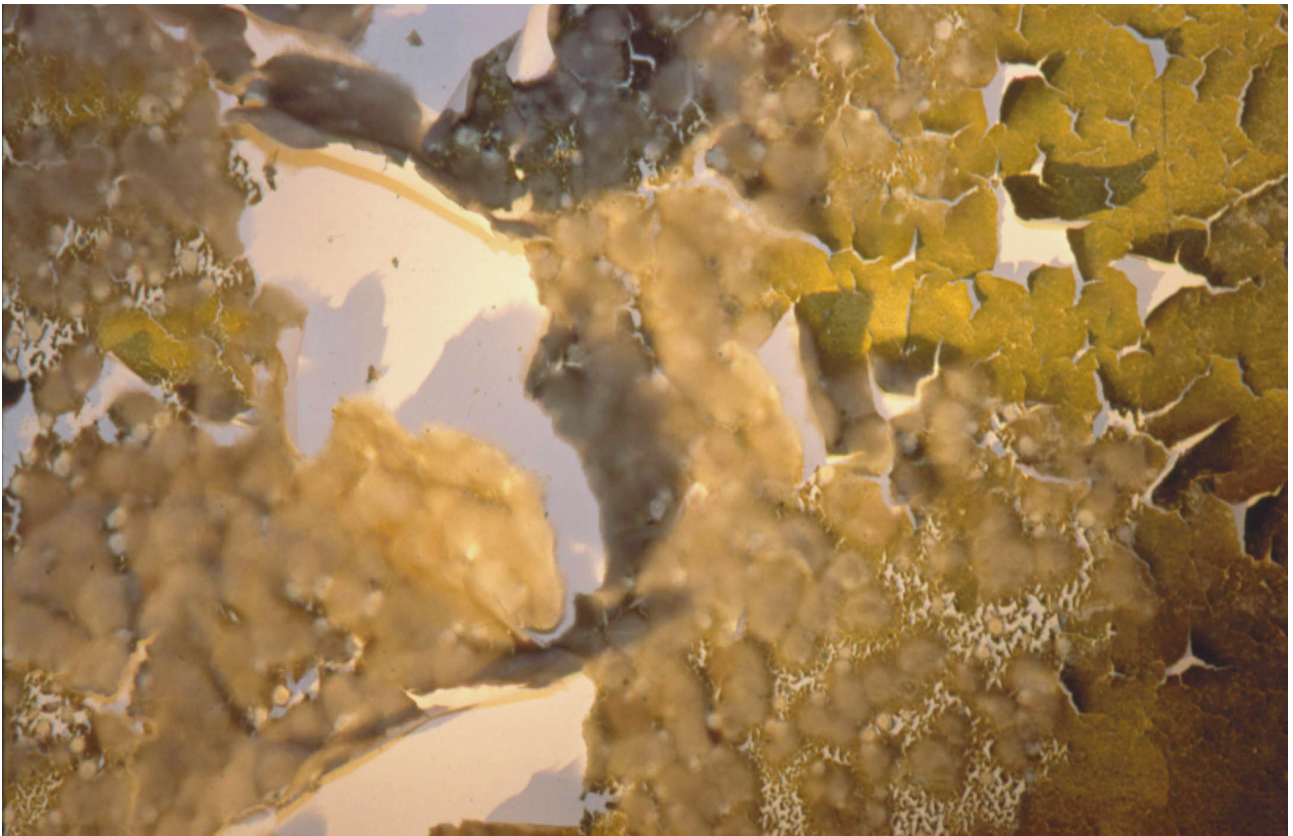
*The Missing Garden (détail).*



*The Missing Garden.*



*Le Mur qui pèle, purée de brocolis.*



*Le Mur qui pèle (détail).*



*Le Voyage des météorites, papier aluminium / coton / lentilles / eau.*



*Le Voyage des météorites (détail).*



*Le Voyage des météorites (détail).*



*Blacky, mousse polyuréthane / mousse à raser.*



*Animal, croquettes pour chats / colle.*



Michel Blazy

Né en 1966, vit et travaille à Paris

## Expositions personnelles

### 2005

*Vanity Case*, Art : Concept, Paris.

*Paysages en mutation*, Musée départemental d'ethnologique de Haute-Provence, Mané.

*Patatown*, Le Vallon du Villaret.

*Capilliculture animalière*, Château de Tours.

### 2004

*Des-compositions*, École régionale des beaux-arts, Rouen.

*Le Multivers / Green Pepper Gate / Voyage au centre*, Red District, Marseille.

### 2003

*Le Jardin volant*, Château d'Oiron.

*Le Voyage fantastique*, Württembergischer Kunstverein, Stuttgart.

*Les Succulentes*, Art : Concept, Paris.

### 2002

*Brigida Baltar & Michel Blazy*, Kunsthaus Baselland, Basel, Switzerland (cur. Sabine Schaschl).

CCAC Wattis Institute, San Francisco.

*Instant Mashed Potatoïd*, Cimaise & Portique Centre d'art contemporain, Albi.

### 2001

*Noël en août*, Parc de la Villette, Jardin de la Treille.

*Vanity Case*, Statements, Art Basel, Bâle.

Collège Marcel-Duchamp, Châteauroux.

### 2000

*La Maison de Mucor*, Les Grands Bains-Douches de la Plaine, FRAC Provence-Alpes-Côte d'Azur, Marseille.

*Les Animaux en voie de disparition*, Art : Concept, Paris.

*Univers en expansion : Le clos des chutes : La chute des colonnes*, Museo de las Artes, Guadalajara, Mexique.

Unlimited Gallery, Athènes.

### 1998

*Le Multivers*, Art : Concept, Paris.

*The Life of Things*, Correct Contemporary

Exhibitions, New York.

*Bulb*, avec Hugues Reip, MIRE Art Contemporain, Genève.

### 1997

*La Vie des choses*, ARC, Musée d'Art moderne de la Ville de Paris, Paris (cat.).

*Plantes vertes*, Espace Jules-Verne, Centre d'art, Brétigny-sur-Orge (cat.).

### 1996

*Pluie d'air*, Galerie Gabrielle Vitte, Ajaccio.

*Projet d'intérieur agréable aux insectes, Les Fontaines de la bonne volonté*, Le Crestet Centre d'art, Vaison-la-Romaine.

Unlimited Gallery, Athènes.

### 1995

*Förder Program*, Art Cologne, Art : Concept, Köln.

*Salade composée*, École des beaux-arts, Valence.

### 1994

*Le Clos des chutes*, Galerie Elisabeth Valleix, Paris.

*Nées de la dernière pluie*, Art : Concept, Nice (vidéo).

### 1992

*L'Escargorium n° 1*, Art : Concept, Nice.

## Expositions collectives

### 2006

Art Forum, Berlin.

*Cinq milliards d'années*, Palais de Tokyo, Paris.

*Sans conservateurs*, Le Commissariat, Paris.

*Archéologie, le jour d'après*, exposition organisée par le FRAC Franche-Comté, Musée des beaux-arts et d'archéologie de Besançon.

*La Force de l'art*, Grand Palais, Paris

*D'entrée de jeu*, FRAC Poitou-Charentes, Chapelle Jeanne d'Arc, Thouars (du 4 février au 26 mars).

*Nature in vivo*, Espace Giono (Le Beausset), Espace Estérel (Saint-Raphaël), Espace Cézanne (Brignoles), FRAC Provence-Alpes-Côte-d'Azur (du 6 décembre au 24 janvier 2006).

*Fragments du FRAC*, Musée départemental de Gap.

## 2005

*Monuments for USA*, CCAC Wattis Institute for Contemporary Art, San Francisco, White Columns, New York (cur. Ralph Rugoff).

*Chassez le naturel*, Château de Chambord.

*De lo real y lo ficticio : Arte Cointempraneo de Francia*, Museo de Arte Moderno, Mexico, Mexique.

Art Majestic's, Cannes.

Exposition hors les murs du FRAC Île-de-France, IUFM, Paris.

*Le Mollusque*, avec Frieda Schumann, BF 15, Lyon.

*L'Esthétique du fiasco*, Cave Pommery, Reims (cur. Jean-Yves Jouannais).

*C'est l'été*, collection du Frac Aquitaine, Bayonne.

*Fragments du FRAC*, Musée départemental de Gap.

*Champs / Hors Champs*, Parc de la Villette, Paris.

## 2004

*Acte 1 pour un nouveau musée*, MNM Nouveau musée national de Monaco, salle d'exposition du quai Antoine-1<sup>er</sup>, Monaco.

*El arte come va, el arte come viene*, Circulo de Bellas Artes, Madrid (cur. Ramon Tio Bellido).

*Just What Is It*, Œuvre du Frac Nord-Pas-de-Calais, le tri postal, Lille.

*Hors d'œuvre*, CAPC musée d'art contemporain, Bordeaux.

*Climats, cyclothymie des paysages*, Centre national d'art et du paysage, Île de Vassivière.

*De leur temps, Collections privées françaises*, Tourcoing.

Festival du documentaire, Marseille.

*Pay-sages*, Collège Anselme-Mathieu, FRAC PACA, Avignon.

*Across the border*, Museum Dhont Dhaenens, Deurle, Belgique.

*Face à Face # 1 : Michel Blazy/Tetsumi Kudo*, Palais de Tokyo, Paris.

*Je m'installe aux abattoirs*, La collection d'art contemporain d'Agnès b., Les Abattoirs, Toulouse.

*Brainstorming, topographie de la morale*, Centre national d'art et du paysage, Île de Vassivière.

*Ralentir vite*, Le Plateau, Paris.

Festival f.2004@shanghai, Shangai.

Fontenay-Le-Comte / Parcours contemporain, L'Orangerie.

*Projet Côte Sud*, exposition itinérante réalisée à partir des fonds régionaux d'art contemporain

Île-de-France et Poitou-Charentes (Museo de Arte, Lima, Pérou / Centro Cultural Mattucana 100, Santiago du Chili / Museo de Arte moderno, Buenos Aires, Argentine / Museo nacional de Artes visuales, Montevideo, Uruguay).

## 2003

*Our Mutual Friend*, Bloomberg Space, London.

*Qu'est-ce que la photo sculpture ?* Collection FRAC Limousin, FRAC Limousin, Limoges.

*Sculpture*, Carré d'Art, musée d'Art contemporain de Nîmes (cat.).

*Nano*, Galerie Fraîch' Attitude, Paris (cat.).

## 2002

*Trans\_Positions*, œuvres de la collection du FRAC Nord-Pas-de-Calais, Centre d'art Passerelle et musée des beaux-arts, Brest.

*Entre chien et loup, Imaginaires contemporains du corps (2)*, École des beaux-arts de Quimper.

*Fridge*, Galerie Fraîch' Attitude, Paris (cur. Laurence Dreyfus).

*Voilà la France*, Caraglio (cur. Andrea Busto).

*La Force de l'esprit*, Espace Pierre-Cardin et Drout Montaigne, Paris.

*Nouvelles collections : Des œuvres à vivre*, Les Abattoirs, Toulouse.

*À bas la société marchande spéculaire*, Espace Gustave-Fayet, Sérignan.

*Kitschen cuisine*, Galerie de La Friche Belle de Mai, Marseille.

+ *si affinité*, manifestation organisée dans le village de Fiac.

*Le Regard de l'autre*, exposition organisée par le FRAC Haute-Normandie, Musée des beaux-arts de Rouen.

*Subréel*, MAC, galeries contemporaines des musées de Marseille (cur. Nathalie Ergino et François Piron).

## 2001

*Do it*, Museo de Arte Carrillo Gil, Mexico (cur. Hans Ulrich Obrist).

*Passions partagées, collections privées d'art contemporain en Isère*, ancien musée de peinture de Grenoble (cat.).

*Proximités*, Église Saint-Pierre, Melle.

*Dévoler*, Institut d'art contemporain, Villeurbanne (cur. Ami Barak et Jean-Louis Maubant).

*Connexion Déconnexion*, 7<sup>e</sup> édition d'Art dans la ville, Hôtel Colcombet, Saint-Étienne, invité par Bruno Henry (cat.).

*De mémoire d'arbres*, École des beaux-arts de Pau, Pau (cur. Thérèse Vian) (cat.).

*Stop & Go*, FRAC Nord-Pas-de-Calais, Dunkerque.

+ *vrai que nature*, CAPC musée d'art contemporain, Bordeaux.

*Parallèle, Parallaxe, Paradoxe*, série de trois expositions proposée par François Piron, Centre d'art moderne, Espace Mira-Phalaina, La Maison Populaire, Montreuil.

*La nature n'existe pas*, Speelhoven, Aarschot, Belgique (cur. Isabelle de Visscher-Lemaître et Baudouin Oosterlynck).

\**Bonjour chez vous*, Espace Jules-Verne, Centre d'art, Brétigny-sur-Orge (cat.).

*Voyager à la verticale*, Maison de La Villette, Parc de La Villette, Paris.

## 2000

*I Love Art Video*, Le-Maillon, Théâtre de Strasbourg, Strasbourg.

*Voyager à la verticale*, Maison de la Villette, Parc de la Villette, Paris.

*Air-Air*, Forum Grimaldi, Monaco, invité par le 27e Stratagème.

*Prière de ne pas toucher*, œuvres du FRAC Languedoc-Roussillon, Galerie 4, Montpellier.

*Ainsi de suite...* Entrée 9 Production, sur invitation du FRAC PACA, Avignon.

Iconoscope, Montpellier.

*Haut de forme et bas fonds*, FRAC Poitou-Charentes, Angoulême.

*Sensitive*, Printemps de Cahors, Cahors.

*The Greenhouse Effect*, Serpentine Gallery, Londres.

*Jour de fête*, Centre Georges-Pompidou, Paris.

## 1999

*Trans-Plant*, Villa Haar, Weimar.

*L'Idéal grotesque*, FRAC Provence-Alpes-Côte-d'Azur, Marseille, invité par Christian Joschke.

*Sampling*, Ronald Feldman Fine Arts, New York.

*Passage*, exposition itinérante, Musée de Setagaya, Tokyo / Musée de la ville de Nagoya, Nagoya / Musée d'Art moderne d'Hokkaido, Hokkaido / Musée d'art contemporain, Hiroshima.

*Paris en création*, Centre culturel de Bunkamura, Tokyo (cur. Shimizu Toshio).

*Nature is not romantic*, The Bertha & Karl Leubsdorf Art Gallery at Hunter College, New York.

*Rue Louise Weiss*, Centre d'art de l'Abbaye Saint-André, Meymac (cat.).

*Jardin d'hiver*, FRAC Rhône-Alpes, Centre Culturel Albert-Camus, Bourg-en-Bresse.

*Ouverture : 4*, jardins du Château de Bionnais, Lacenas, organisée par Olivier Reneau.

*I Never Promised You a Rosegarden*, Kunsthalle de Berne, organisée par Bernard Fibicher.

## 1998

*Gothic*, Château de Val Freneuse, Sotteville-sous-le-Val.

*Superette*, Forde, Genève.

*The End of the Line*, Unlimited, Athènes.

*Poussières (Dust Memories)*, FRAC Bourgogne, Dijon, FRAC Bretagne, Châteaugiron.

## 1997

Biennale d'art contemporain, Musée des beaux-arts d'Alexandrie, Alexandrie (invité par Jean-Pierre Rehm).

Musée d'Art moderne égyptien du Caire, Le Caire.

*Point mort*, Art : Concept, Paris.

*In situ, in visu*, Jardin municipal de Lisle-sur-Tarn, Lisle-sur-Tarn (cat.).

*Plantes vertes / Football (1)*, avec Jacques Julien, École régionale des beaux-arts, Rennes.

*Coïncidences*, Fondation Cartier pour l'art contemporain, Paris (cat.).

*The Beauty and the Beast*, Unlimited Gallery, Athènes.

## 1996

*L'Art du plastique*, exposition organisée par Robert Fleck, École nationale supérieure des beaux-arts, Paris (cat.).

*L'Eau et ses 4 vérités*, Espace Jean-Legendre, Compiègne.

*Variétés*, Centre d'art contemporain Le Capitou, Fréjus.

*Stretch the Truth*, Art : Concept, Nice (vidéo).

*Vidéo chroniques*, Grands Bains-Douches, Marseille.

## Catalogues et parutions

*Surcharges*, École de Marseille, octobre 1992.

*Une certaine idée de la Méditerranée*, Centre culturel de Montrouge, 1993. Juillet n° 62, p. 52.

*Fiasco*, Éditions Art : Concept, textes de Jean-Yves Jouannais et des artistes.

« Un jardin à thé pour escargots », texte de Jean-Yves Jouannais, in *Du sirop pour les guêpes*, Éditions du FRAC Languedoc-Roussillon.

*Cosmos, des fragments futurs*, Magasin, Centre national d'art contemporain de Grenoble, 1995.

« Un œil Clair dans la biennale » in *Vogue*, juin 1995, p. 44.

*Infamie*, Édition Hazan, 1995, pp. 40-43.

*Mauvaises herbes*, Promenade en Avignon, Coéditions LEGTA Cantarel-Avignon / ERAKLEA Apt, 32 pages.

Michel Blazy et Gilles Clément, *Contributions à l'étude du jardin planétaire*, Éditions ERBA, Valence, pp. 8-50.

*L'Eau et ses 4 vérités*, Espace Jean-Legendre, Centre culturel de Compiègne, Compiègne.

« Michel Blazy » in *Le Journal des arts*, n° 27, juillet-août 1996.

« Michel Blazy » in *Art Info*, n° 80, juillet-août 1996.

« Les Fontaines de la bonne volonté au Centre d'art du Crestet », in *Le Dauphiné libéré*, dimanche 7 juillet 1996.

« Michel Blazy » in *Beaux-Arts Magazine*, n° 147, juillet-août 1996.

« Blazy : tant qu'il y aura le temps » in *Le Papotin*, hors-série, juillet-août 1996.

« Michel Blazy » in *Expositions en revue*, n° 7, juillet-août 1996.

Michel Blazy, inclus dans « Exporama », in *Art Press*, n° 224, mai 1997, p. 16.

Michel Blazy, *Plantes vertes*, Édition Centre d'art de l'Espace Jules-Verne, Brétigny-sur-Orge. 22 février-19 avril 1997.

*In situ, in visu*, trois cartes postales de Michel Blazy, Édition de l'Espace d'art contemporain Cimaïse et Portique, Albi, été 1997.

*Coïncidences*, Éditions de la Fondation Cartier pour l'art contemporain, avril-mai 1997.

« Ange Leccia, Elisabeth Ballet et Michel Blazy » in *Le Journal des arts*, 26 septembre 1997.

*La Vie des choses, Les Météorites*, textes de Laurence Bossé, Marie-Bénédicte Majoral, Édition du Musée d'Art moderne de la Ville de Paris, octobre-novembre 1997.

« La Vie des choses » in *L'Officiel Homme*, novembre 1997.

« Ballet/Blazy/Leccia » in *Connaissance des arts*, octobre 1997.

*Bulb*, textes d'Hervé Laurent et d'Hervé Gauville, Édition de MIRE art contemporain etc., Genève.

Lisa G. Corin et Rugoff Ralph, *The Greenhouse Effect*, catalogue d'exposition, Londres, Serpentine Gallery, 2000, p. 82.

«72» (*projets pour ne plus y penser*), Espace Paul-Ricard, CNEAI, FRAC PACA, 2004.

Catalogue de l'exposition *Passions partagées, collections privées d'art contemporain en Isère*, Éditions Art\*38, Ville de Grenoble, ISBN 2-907155-11-3.

*Œuvres d'arbres*, catalogue publié à l'occasion de l'exposition *De mémoire d'arbres* (cur. Thérèse Vian), École des beaux-arts de Pau.

Christian Blaise, *Connexion-Déconnexion*, Art dans la ville 2001, 5-10 juin 2001, Saint-Étienne, Éditions des Cahiers intempestifs, Saint-Étienne, 2001, p. 12.

*Une collection pour une région 1982-2002*, Trafic FRAC Haute-Normandie, 2002, p. 81.

Edward Lucie-Smith, *Art tomorrow, Regard sur les artistes du futur*, Editions du Terrail, 2002, p. 228.

*Fridge*, catalogue d'exposition, Galerie Fraïch'Attitude, Paris, Éditions LDAC & Un, Deux... Quatre éditions, 2002, p. 128.

*Subréel*, catalogue d'exposition, MAC, galeries contemporaines des musées de Marseille, juillet 2002.

Catalogue de l'exposition *Brigida Baltar / Michel Blazy*, Éditions Kunsthau Baselland, Basel, 2002, p. 44.

Catalogue de l'exposition *Be seeing you\**, Éditions du Centre d'art contemporain de Brétigny, 2002, p. 176.

Jean-Yves Jouannais, *L'Idiotie*, Éditions Beaux-Arts Magazine, août 2003, pp. 188 et 190, ISBN 2-84278-431-6.

Michel Blazy, *Preparation Book*, ouvrage édité à l'occasion de l'exposition *Le Voyage fantastique*, Württembergischer Kunstverein Stuttgart, 2003, 66 pages, ISBN 3-930693-21-6.

*Sculpture de Derain à Séchas*, collection du Centre Georges-Pompidou, catalogue d'exposition, 2003, p. 55, ISBN 2-907650-30-0.

*Nano*, catalogue d'exposition, Galerie Fraïch'Attitude, Paris, Éditions LDAC & Un, Deux... Quatre éditions, 2003, pp. 30-38.

*Michel Blazy*, catalogue co-édité par Cimaïse et Portique (Albi), Les Abattoirs (Toulouse), CCAC Wattis Intitute (San Francisco), Galerie Art : Concept (Paris), 2003, ISBN 2 913042 04 X.

# La Maréchalerie Centre d'art contemporain

## École nationale supérieure d'architecture de Versailles

Laboratoire de recherche et d'expérimentation

Atelier de conception et de production

Lieu d'exposition et de débats

Espace de médiation

Dédiée à une réflexion sur les rapports entre art contemporain et architecture, La Maréchalerie – centre d'art contemporain est un pôle expérimental de recherche et de création.

Il offre un lieu de réflexion et de production à un artiste invité et assure une diffusion des œuvres par des expositions, éditions, rencontres et débats.

Il s'agit d'étudier les différentes formulations liant ou déliant ce que les deux disciplines peuvent expérimenter à partir de préoccupations communes, et selon diverses approches. Interrogeant les notions d'architecture, d'environnement, de territoire ou plus largement d'espace, le Centre d'art invite un artiste à produire une œuvre, conçue et réalisée in situ, inscrite dans les particularités de cet espace.

Un Atelier de production complète cette plate-forme de recherche. Il met à la disposition de l'artiste un espace de travail. Chaque réalisation est l'occasion d'un échange privilégiée avec les étudiants de l'École d'architecture en collaboration avec les enseignants. Atelier de recherche, workshop, ou groupe de projet permettent à l'artiste invité de présenter sa démarche et de susciter un échange de point de vues sur des problématiques communes. Présentée en amont de la production, cette intervention participe de la mise en place de l'œuvre et la nourrit. Engagée plus tard dans la conception, elle ouvre de nouveaux possibles.

Les résultats de cette démarche sont présentés lors de trois expositions annuelles. Pour chaque exposition une édition est réalisée, document d'artiste présentant le projet de l'artiste invité et l'expérience pédagogique menée au sein de l'École d'architecture.

Par ailleurs des conférences-débats MANÈGE sont l'occasion de développer et discuter des thématiques sociales, politiques et scientifiques en présence de spécialistes, d'architectes et d'artistes invités.

Conjointement à son rôle de laboratoire de recherche, et à sa mission de soutien à la production et à la diffusion, le Centre d'art contemporain mène un programme de pédagogie au service des publics permettant une ouverture et une sensibilisation à la création contemporaine, dans ce contexte de production spécifique.

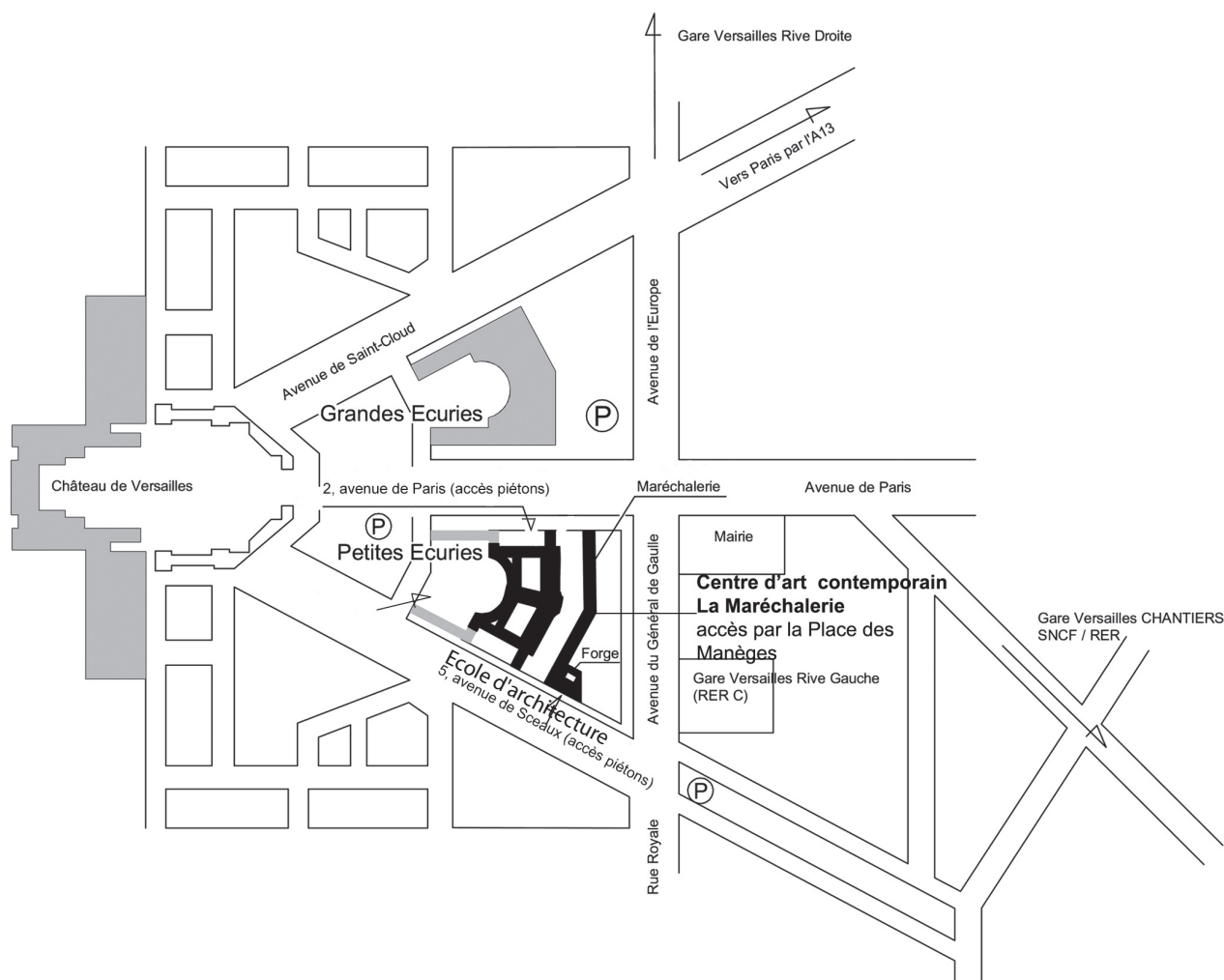
Outre les visites accompagnées, les établissements scolaires en particulier peuvent suivre un travail d'atelier proposant de mettre en évidence un certain nombre d'éléments abordés par l'œuvre, dans sa relation à l'architecture, autour de documents pédagogiques permettant d'appréhender les réflexions menées par l'artiste. Un fonds documentaire spécialisé, présentant le travail des artistes invités, est consultable par le public sur demande.

Président : Jean Castex

Directeur : Nicolas Michelin

Chargée de diffusion, pédagogie : Julie Pagnier

Chargée de production : Aziza Albou



# La Maréchalerie centre d'art contemporain

## ÉCOLE NATIONALE SUPÉRIEURE D'ARCHITECTURE DE VERSAILLES

5, avenue de Sceaux 78000 Versailles  
 tél. 01 39 07 40 27 fax 01 39 07 40 94  
[www.versailles.archi.fr/lamarechalerie](http://www.versailles.archi.fr/lamarechalerie)  
[lamarechalerie@versailles.archi.fr](mailto:lamarechalerie@versailles.archi.fr)

Exposition du 6 octobre au 16 décembre 2006, entrée libre de 14 h à 18 h du lundi au samedi et sur rendez-vous.

Accès avenue Général de Gaulle entrée par la place des Manèges face à la gare Versailles Rive Gauche (RER C).

Le Centre d'art contemporain est un projet initié par l'École d'architecture de Versailles.

Il reçoit le soutien du ministère de la Culture et de la Communication – Délégation à l'Architecture et au Patrimoine, du conseil régional d'Île-de-France, du conseil général des Yvelines et de la ville de Versailles.

Cette exposition a bénéficié du concours du FRAC Franche-Comté.

