

19.11.21 – 09h00-18h00

Le paysage à travers les disciplines

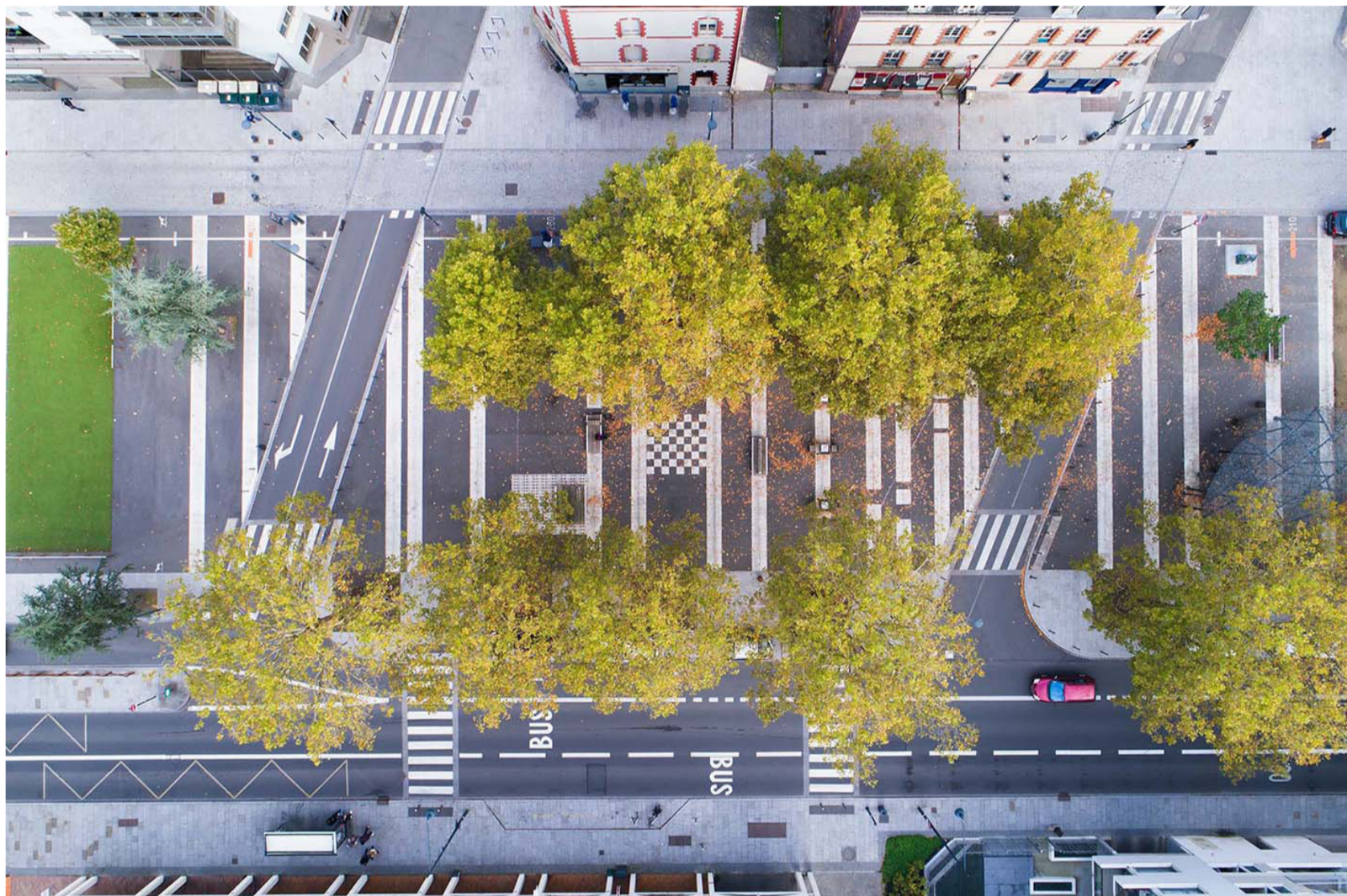
Journée d'étude co-organisée par :

Master 2 TCPP, Parcours Jardins historiques, patrimoine et paysage, ÉNSA Versailles / CY Cergy Paris Université

Master Agrosociétés, Environnement, Territoires, Paysage, Forêts, Parcours

Théories et Démarches du Projet de paysage, École nationale supérieure de Paysage Versailles / Université Paris-Saclay / AgroParisTech

En présence des étudiants du master TCPP Parcours DCVP, CY Cergy Paris Université



Mail François Mitterrand à Remes. ©Mutabilis, Photo K. Samborska, 2021.

Organisée par Stéphanie de Courtois,
Yves Petit-Berghem et
Marion Brun

Construction culturelle plutôt que réalité exclusivement matérielle, le paysage est une notion polymorphe qui se construit et s'appréhende de différents points de vue, à travers une multitude de disciplines, d'attentes sociales et de pratiques.

Cette journée d'étude se propose d'aborder certains des aspects de cette notion en croisant les regards et en interrogeant pratiques et théories, œuvres et savoirs : professionnels du projet et politiques d'aménagement, anthropologie, philosophie et histoire culturelle, écologie et géographie.

salle des conseils

9h00-9h15

Présentation de la journée par
Stéphanie de Courtois, historienne de l'art,
Maître de conférences ÉNSA Versailles, LéaV, et
Marion Brun, écologue, ingénieure de
recherches au Larep

9h15-10h15

*Le parti pris des mots : le propre du paysage
et ses saisies par quelques disciplines*
Catherine Franceschi-Zaharia, docteure
en géographie de l'EHESS, MCFA ENSAPLV -
HESAM Université, Unité de Recherche AMP
ENSAPLV / HESAM / MC

10h30-11h30

« Mutatis Mutandis », ou « changer ce qui
doit l'être ». *Mutabilis paysage et urbanisme*
Juliette Bailly-Maître, paysagiste dplg

11h45-12h45

La trame verte et bleue, un projet de paysage ?
Magali Paris, ingénieur agronome, paysagiste
concepteur, docteur en architecture, maître de
conférences à l'ÉNSA Versailles,
chercheur à l'UMR AAU
Discussion / Pause
Déjeuner libre

amphithéâtre

14h30-15h30

*Retours d'expériences sur les questions
paysagères dans le projet urbain*
Marine Linglart, directrice d'URBAN ECO-
SCOP, ethno-écologue et environnementaliste

15h40-16h40

*Le végétal dans les aménagements paysagers :
regard d'une botaniste*
Sophie Nadot, professeur au laboratoire
Écologie, Systématique et Évolution,
université Paris-Saclay
Discussion / Conclusion

Pour JHPP :

Une note de synthèse est demandée
pour le 2 décembre 2021.
1500 mots maximum,
à DÉPOSER sur EFORGE et imprimer pour le
bureau du master.

Elle fait partie de l'évaluation de l'UE1

Le document sera ainsi nommé :
JHPP-synthpaysage-NOMprénom